

## 1. IDENTIFICACIÓN

Ubicación	Posición Georeferenciada
Núcleo Fundacional 1 Av. NO y 7 C.	X= 579030.494 Y= 1344141.135

## 2. PLANO DE UBICACIÓN



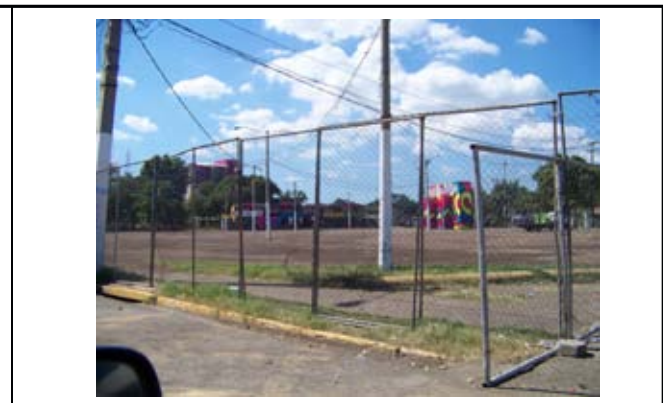
## 3. FOTO DEL EDIFICIO PRE-TERREMOTO



## 4. FOTO DEL EDIFICIO POST-TERREMOTO



## 5. IMAGEN ACTUAL DEL SITIO



## 6. INFORMACIÓN

Denominación	Uso	Diseñador	Estatus Jurídico	
			Público	Privado
Oficina del Ferrocarril del Pacífico de Nicaragua	Servicio	SD		
			✓	

Fecha aproximada de construcción	Fecha aproximada de demolición
31 de enero 1934 (inauguración)	08 de marzo 1974